

# **СХЕМА РАСПОЛОЖЕНИЯ ГРАНИЦ ПУБЛИЧНОГО СЕРВИТУТА**

Объект: «Строительство ВЛ 0,4 кВ с установкой ПУ для электроснабжения деревни Мокино (4500087444)»

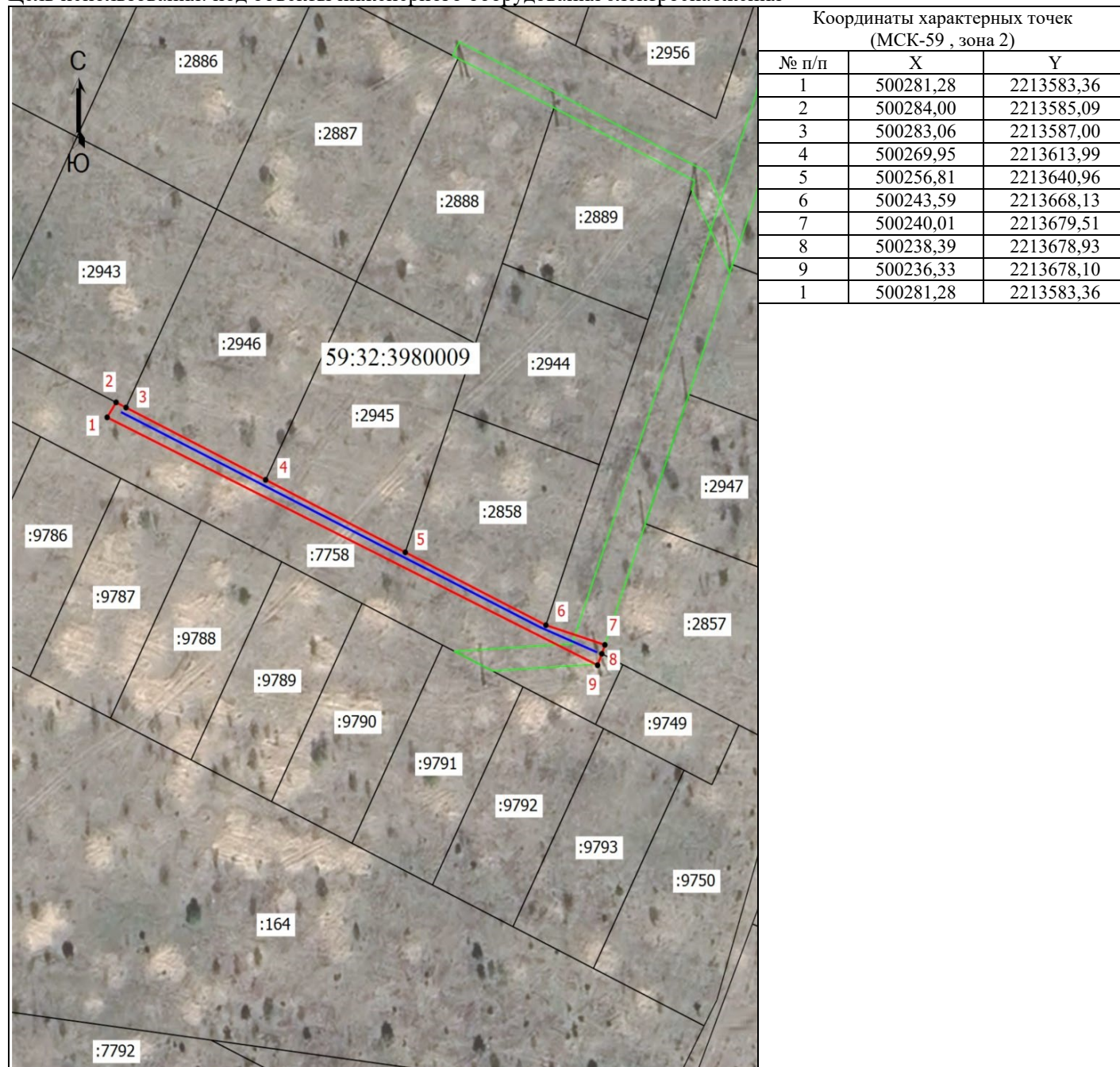
Местоположение объекта: Пермский край, Пермский муниципальный округ, д. Мокино

Площадь земель или части земельного участка, кв.м.: 291

Категория земель: земли населенных пунктов

Вид разрешенного использования земельного участка: -

Цель использования: под объекты инженерного оборудования электроснабжения



Масштаб 1: 1500

## Условные обозначения

- - Граница кадастрового квартала
- - Граница земельного участка, согласно сведениям из ЕГРН
- - Граница зоны с особыми условиями
- - Граница публичного сервитута
- - Граница сооружения, планируемого к строительству

59:32:3980009 - Номер кадастрового квартала

:164 - Кадастровый номер земельного участка

1 - Обозначение новой характерной точки